

# Installation av ETS4 på Windows 8/10

## Tips och råd för installation av ETS 4



1: Windows 10

sida 2

2: Windows 8

sida 3



## Mycket viktigt! Windows 10

Detta måste göras innan ni börjar installera ETS 4!  
Gör ni inte detta så får ni problem vid installationen.

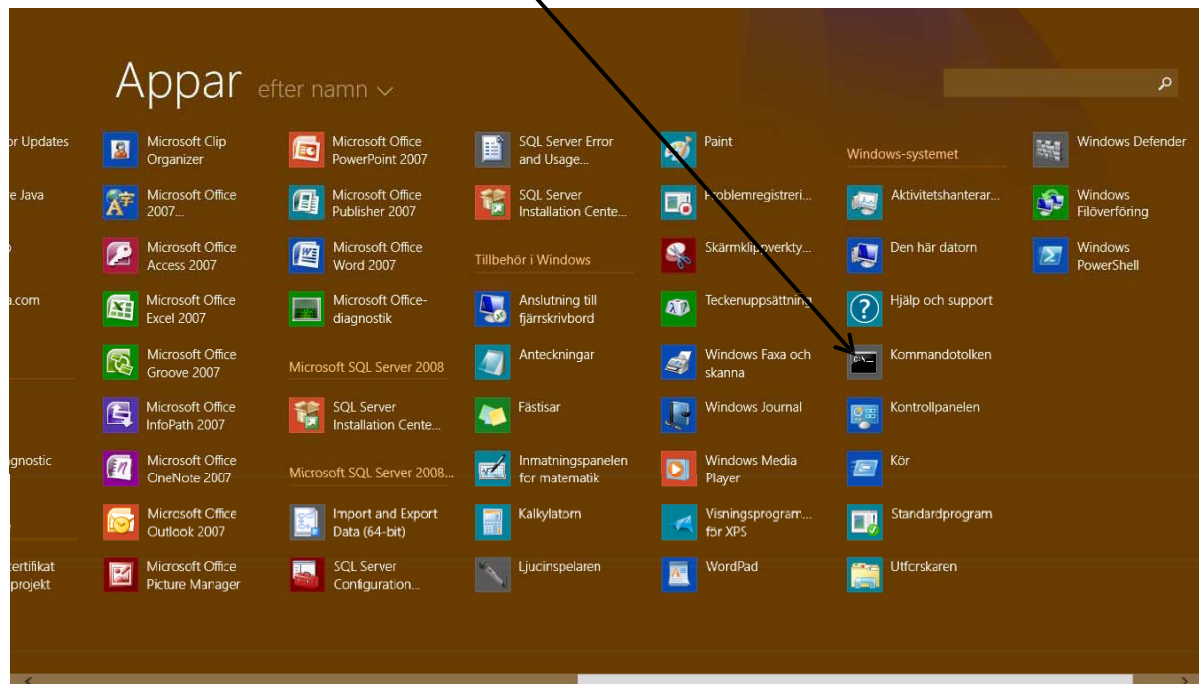
1. Hämta hem och installera *Microsoft SQL Server 2008 R2 Express* på datorn.
2. Följ instruktionen för installation på Windows 8
3. När detta är klart installera *Ets4*. Om det misslyckas gör om installationen
4. Beroende på datorns konstruktion kan man behöva installera Service Pack 3 för Microsoft® SQL Server® 2008 R2

# Windows 8



Tips vid installation av ETS 4

Börja med att aktivera Net. Framework.  
Gå till Kontrollpanelen.

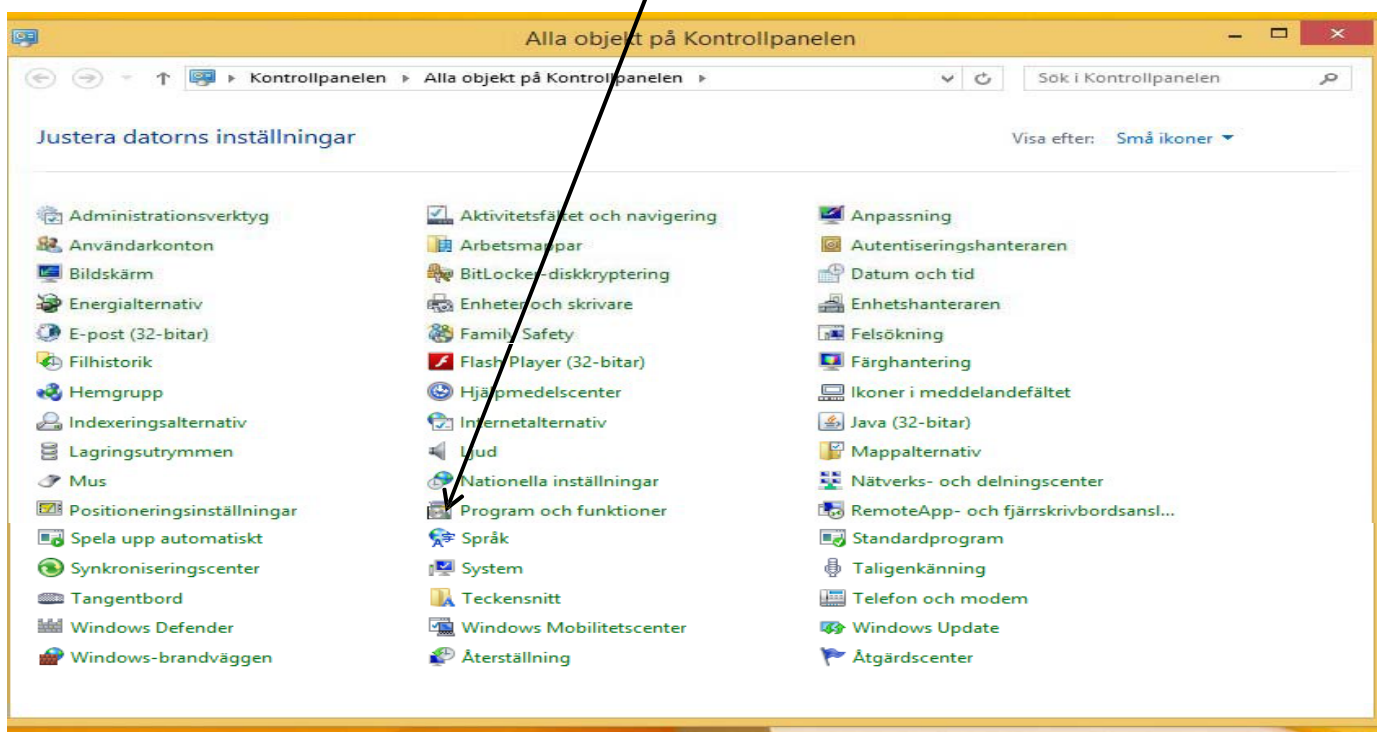


# Windows 8

Tips vid installation av ETS 4

Börja med att aktivera Net. Framework.

Tryck på program och funktioner,

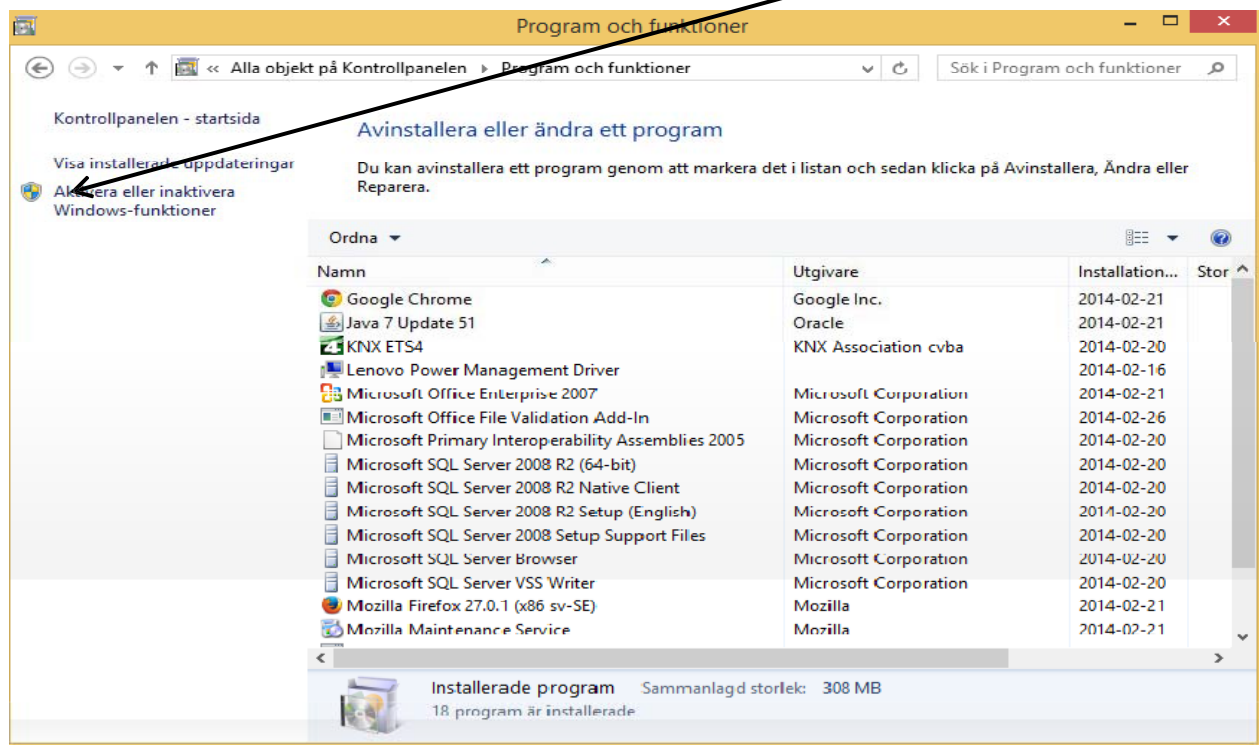


# Windows 8



Tips vid installation av ETS 4

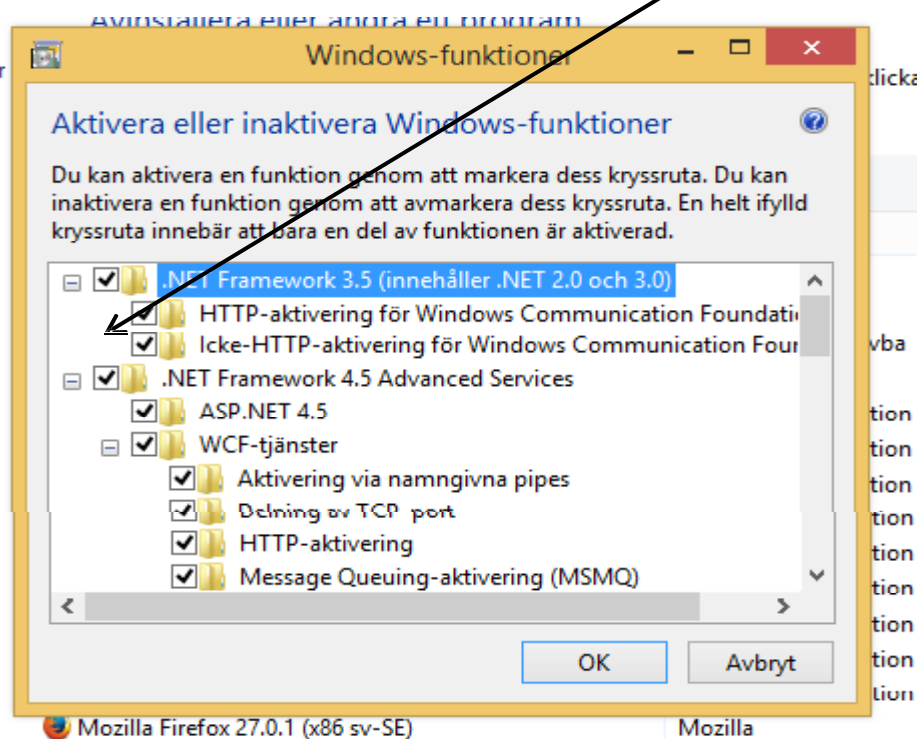
Börja med att aktivera Net. Framework.  
Tryck på aktivera eller inaktivera funktioner.



## Windows 8

Tips vid installation av ETS 4

Börja med att aktivera Net. Framework.  
Markera Net. Framework 3.5 och 4.5



## Windows 8

---



Tips vid installation av ETS 4

Börja med att aktivera Net. Framework.

Gå sedan till programuppdateringar och uppdatera Windows.

När det är klart och ni har ETS4 programmet i datorn rekommenderar jag er att stänga av brandväggen i Windows vid installationen.

När installationen är klar glöm inte att sätta på brandväggen igen.

**Detta för att vissa drivrutiner annars stoppas!**